

应用系统

机器视觉

手动精密平台

自动精密平台

光学镜片 & 镜架

FA工厂自动化配件

测量测控

FA电子电器部件

工具 & 量具

无尘静电类产品

工业相机

镜头

照明

机器视觉分析仪

视觉开发软件

图像采集卡

图像传输电缆

校准板

其它视觉配件



### 环形光源



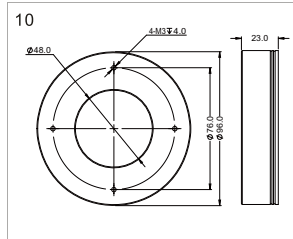
#### 产品特点:

- ◆ 高密度LED阵列, 高亮度
- ◆ 角度齐全, 适合多种检测要求
- ◆ 设计紧凑, 节省安装空间
- ◆ 可选配漫射板导光, 光线均匀扩散

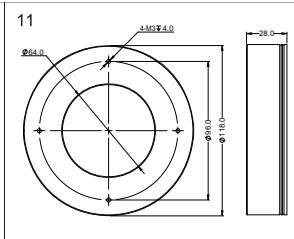
#### 应用领域:

- ◆ PCB基板检测
- ◆ I/O元件检测
- ◆ 显微镜照明
- ◆ 液晶校正
- ◆ 塑胶容器检测
- ◆ 集成电路印字检测
- ◆ 通用外观检测

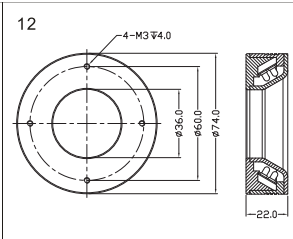
R4L-9645



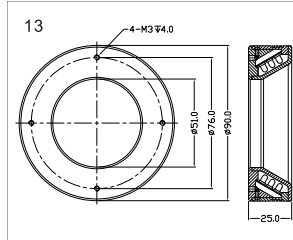
R4L-11845



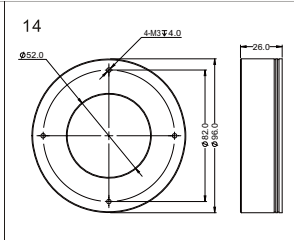
R4L-7460



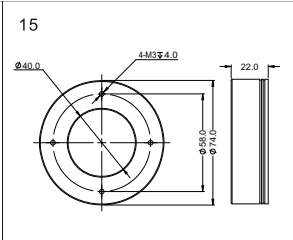
R4L-9060



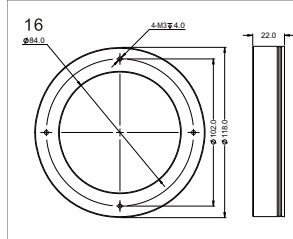
R4L-9660



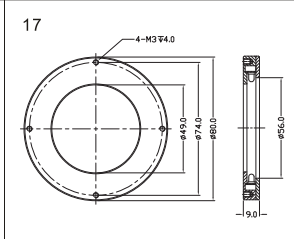
R4L-7475



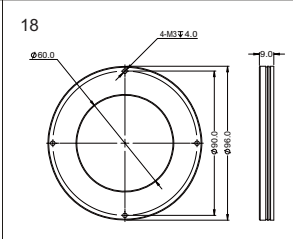
R4L-11875



R4L-8090

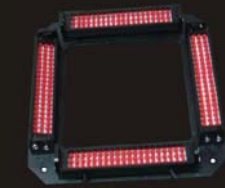


R4L-9690



### 条形组合光

条形四边组合光, 0~90角度自由、控制独立  
通用性较好、适用于众多场合、大幅度照明首选



#### 产品特点:

- ◆ 高密度LED阵列, 高亮度
- ◆ 条形四边组合光, 可独立控制亮度
- ◆ 颜色多样可选, 安装简单
- ◆ 可根据被检测物体要求调整所需照明角度, 适用性广

#### 应用领域:

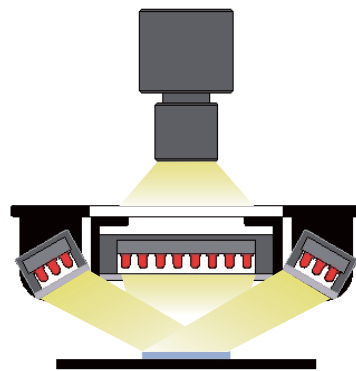
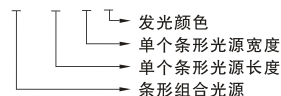
- ◆ PCB基板检测
- ◆ 包装条码照明
- ◆ 球形物体照明
- ◆ I/O元件检测
- ◆ 焊锡检查
- ◆ Mark点定位

#### 参数表:

系列	型号	发光颜色	输出	尺寸图
条形组合光	B4LM-60-21R	●	24V/6.4W	1
	B4LM-60-21W	○	24V/7.2W	
	B4LM-60-21B	●		
	B4LM-60-21G	○	24V/8.0W	2
	B4LM-112-28R	●		
	B4LM-112-28W	○		
条形组合光	B4LM-112-28B	●	24V/8.8W	3
	B4LM-112-28G	●		
	B4LM-160-26R	○	24V/11.2W	
	B4LM-160-26W	○		
B4LM-160-26B	●	24V/12W		
B4LM-160-26G	●			

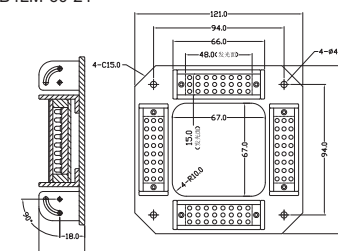
#### 选型指南:

##### B4LM-60-21R

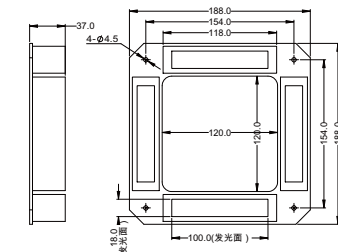


工作光路简图

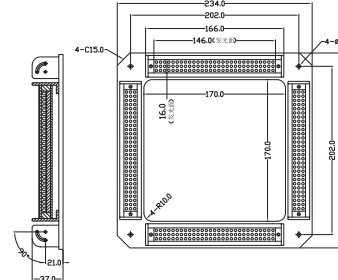
B4LM-60-21



B4LM-112-28



B4LM-160-26



应用系统

机器视觉

手动精密平台

自动精密平台

光学镜片 & 镜架

FA工厂自动化配件

测量测控

FA电子电器部件

工具 & 量具

无尘静电类产品

工业相机

镜头

照明

机器视觉分析仪

视觉开发软件

图像采集卡

图像传输电缆

校准板

其它视觉配件