

应用系统

机器视觉

手动精密平台

自动精密平台

光学镜头 & 镜架

FA工厂自动化配件

测量测控

FA电子电器部件

工具 & 量具

无尘静电类产品

工业相机

镜头

照明

机器视觉分析仪

视觉开发软件

图像采集卡

图像传输电缆

校准板

其它视觉配件

背光源



大面积均匀发光
主要用于透视轮廓成像和大幅面均匀照明

产品特点:

- ◆ 高密度LED阵列, 高亮度照明, 突出被检测物体的外形
- ◆ 适用于轮廓特征或半透明物点上的缺陷检测
- ◆ 多色组合可满足不同检测要求

参数表:

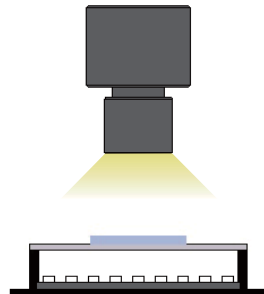
系列	型号	发光颜色	输出	尺寸图
底部背光源	P4L-48-36-R	●	24V/1.2W	1
	P4L-48-36-W	○	24V/1.5W	
	P4L-48-36-B	●		
	P4L-48-36-G	●	2	
	P4L-58-46-R	●		24V/1.5W
	P4L-58-46-W	○		24V/2.0W
	P4L-58-46-B	●		
	P4L-58-46-G	●	3	
	P4L-64-50-R	●		24V/1.8W
	P4L-64-50-W	○		24V/2.0W
	P4L-64-50-B	●		
P4L-64-50-G	●	4		
P4L-68-61-R	●		24V/2.0W	
P4L-68-61-W	○		24V/2.8W	
P4L-68-61-B	●			
P4L-68-61-G	●	5		
P4L-88-68-R	●		24V/3.2W	
P4L-88-68-W	○		24V/3.6W	
P4L-88-68-B	●			
P4L-88-68-G	●	6		
P4L-91-70-R	●		24V/3.8W	
P4L-91-70-W	○		24V/4.2W	
P4L-91-70-B	●			
P4L-91-70-G	●	7		
P4L-135-115-R	●		24V/9W	
P4L-135-115-W	○		24V/10W	
P4L-135-115-B	●			
P4L-135-115-G	●	8		
P4L-185-165-R	●		24V/14W	
P4L-185-165-W	○		24V/16W	
P4L-185-165-B	●			
P4L-185-165-G	●	9		
P4L-195-120-R	●		24V/13W	
P4L-195-120-W	○		24V/15W	
P4L-195-120-B	●			
P4L-195-120-G	●	10		
P4L-210-190-R	●		24V/16W	
P4L-210-190-W	○		24V/18W	
P4L-210-190-B	●			
P4L-210-190-G	●	11		
P4L-250-80-R	●		24V/12W	
P4L-250-80-W	○		24V/15W	
P4L-250-80-B	●			
P4L-250-80-G	●			

系列	型号	发光颜色	输出	尺寸图
底部背光源	P4L-250-80-R	●	24V/20W	12
	P4L-250-80-W	○	24V/22W	
	P4L-250-80-B	●		
	P4L-250-80-G	●		
底部背光源	P4L-336-316-R	●	24V/29W	13
	P4L-336-316-W	○	24V/32W	
	P4L-336-316-B	●		
	P4L-336-316-G	●		
侧部背光源	P4LC-230-230-R	●	24V/6.5W	14
	P4LC-230-230-W	○	24V/8.2W	
	P4LC-230-230-B	●		
	P4LC-230-230-G	●		
	P4LC-300-300-R	●	24V/8.2W	15
	P4LC-300-300-W	○	24V/11.3W	
	P4LC-300-300-B	●		
	P4LC-300-300-G	●		
侧部背光源	P4LC-400-350-R	●	24V/13W	16
	P4LC-400-350-W	○	24V/15W	
	P4LC-400-350-B	●		
	P4LC-400-350-G	●		

选型指南:

P4L-48-36-R

- 发光颜色
- 光源宽度
- 光源长度
- 底部背光源

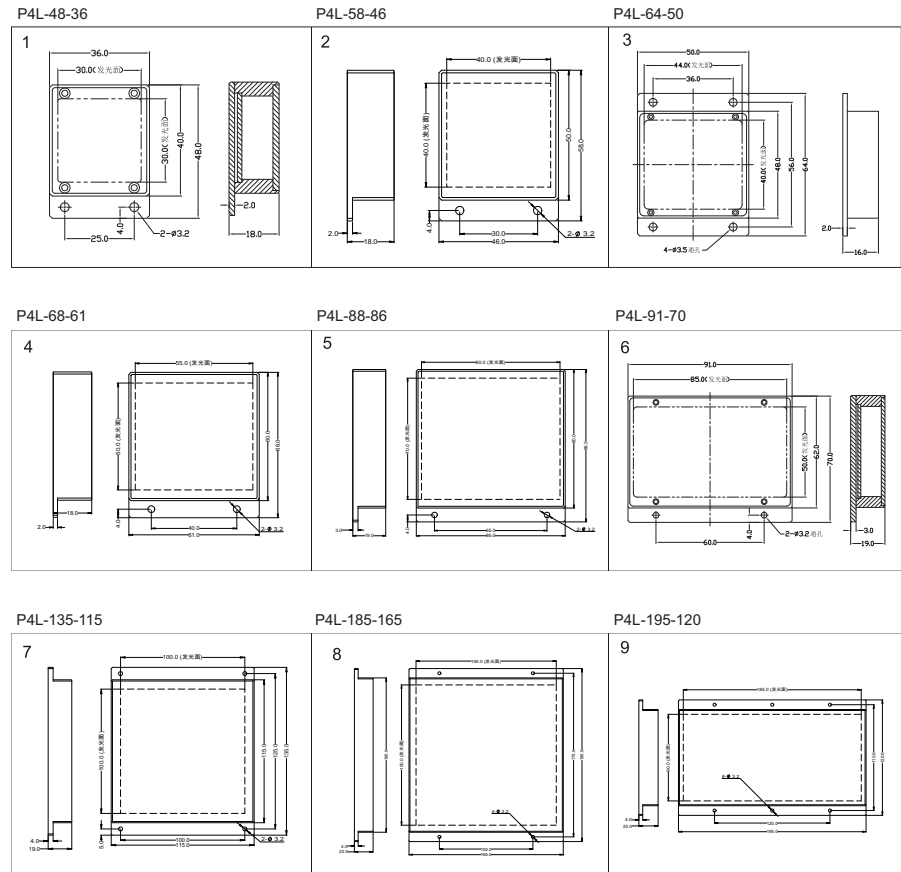


工作光路简图

背光源

产品特点:

- ◆ 高密度LED阵列, 高亮度照明, 突出被检测物体的外形
- ◆ 适用于轮廓特征或半透明物点上的缺陷检测
- ◆ 多色组合可满足不同检测要求



应用系统

机器视觉

手动精密平台

自动精密平台

光学镜头 & 镜架

FA工厂自动化配件

测量测控

FA电子电器部件

工具 & 量具

无尘静电类产品

工业相机

镜头

照明

机器视觉分析仪

视觉开发软件

图像采集卡

图像传输电缆

校准板

其它视觉配件

背光源

大面积均匀发光
主要用于透视轮廓成像和大幅面均匀照明

点光源

高亮点光源，体积小，发光强度高
主要配合同轴镜头使用

应用系统

机器视觉

手动精密平台

自动精密平台

光学镜片 & 镜架

FA工厂自动化配件

测量测控

FA电子电器部件

工具 & 量具

无尘静电类产品

工业相机

镜头

照明

机器视觉分析仪

视觉开发软件

图像采集卡

图像传输电缆

校准板

其它视觉配件

应用系统

机器视觉

手动精密平台

自动精密平台

光学镜片 & 镜架

FA工厂自动化配件

测量测控

FA电子电器部件

工具 & 量具

无尘静电类产品

工业相机

镜头

照明

机器视觉分析仪

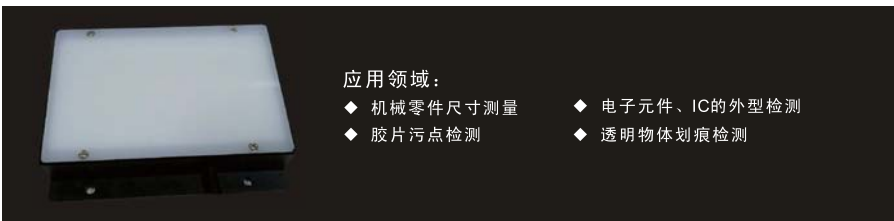
视觉开发软件

图像采集卡

图像传输电缆

校准板

其它视觉配件



应用领域:

- ◆ 机械零件尺寸测量
- ◆ 电子元件、IC的外型检测
- ◆ 胶片污点检测
- ◆ 透明物体划痕检测

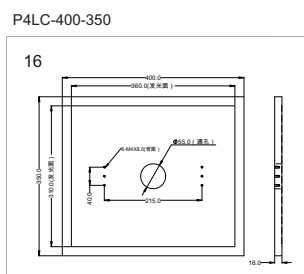
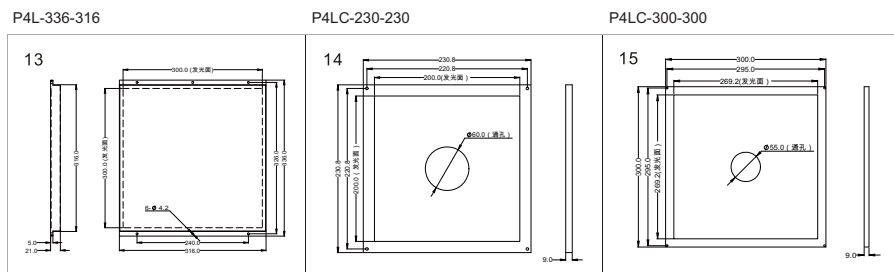
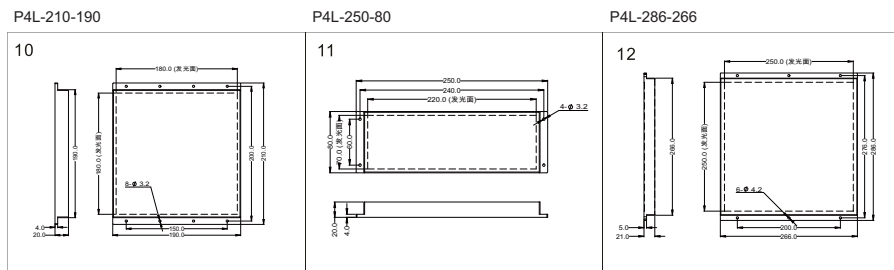


产品特点:

- ◆ 大功率LED，体积小，发光强度高
- ◆ 光钎卤素灯的替代品，尤其适合作为镜头的同轴光源
- ◆ 高效散热装置，有效的提高了光源的使用寿命

应用领域:

- ◆ 芯片检测
- ◆ 图像扫描
- ◆ 晶片及液晶玻璃基底对位和校正
- ◆ LCD面板检测
- ◆ 表面裂缝检测
- ◆ Mark点定位



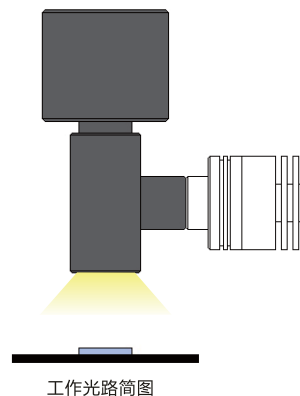
参数表:

系列	型号	发光颜色	输出	尺寸图
点光源	D4L-0801R	●	5V/1W	1
	D4L-0801W	○	5V/1W	
	D4L-0801B	●	5V/1W	
	D4L-0801UV	●	5V/2W	2
	D4L-0803R	●	5V/2W	
	D4L-0803W	○	5V/2.2W	
	D4L-0803B	●	5V/2.2W	
	D4L-0803UV	●	5V/2.2W	



选型指南:
D4L-0801R

- 发光颜色
- 功率
- 出光口外壳直径
- 点光源



工作光路简图

