

线性光源

高均匀性、超高亮度线光源
适用于各种高速连续流水线

应用系统

机器视觉

手动精密平台

自动精密平台

光学镜片 & 镜架

FA工厂自动化配件

测量测控

FA电子设备部件

工具 & 量具

无尘静电类产品

工业相机

镜头

照明

机器视觉分析仪

视觉开发软件

图像采集卡

图像传输电缆

校准板

其它视觉配件

应用系统

机器视觉

手动精密平台

自动精密平台

光学镜片 & 镜架

FA工厂自动化配件

测量测控

FA电子设备部件

工具 & 量具

无尘静电类产品

工业相机

镜头

照明

机器视觉分析仪

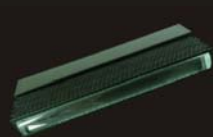
视觉开发软件

图像采集卡

图像传输电缆

校准板

其它视觉配件

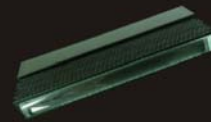


产品特点:

- ◆ 大功率高亮LED
- ◆ 通过透镜形成一条高亮度、高均匀性的光带
- ◆ 适用于各种流水线连续检测场合

应用领域:

- ◆ 大幅面印刷品表面缺陷检测
- ◆ PCB印制质量检测
- ◆ 烟盒形状与外观丝印检测
- ◆ 大幅面尺寸精密测量
- ◆ 邮件包裹的分拣, 包装纸箱印刷字符检测

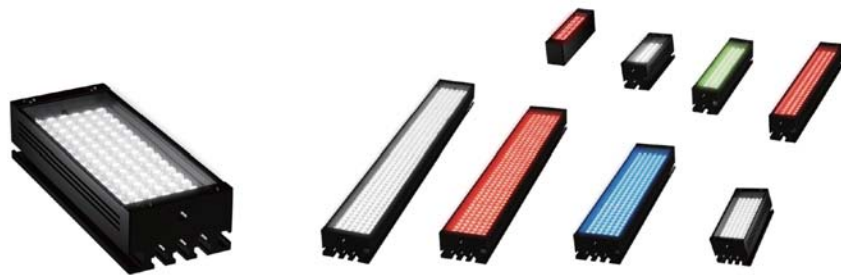


产品特点:

- ◆ 大功率高亮LED
- ◆ 通过透镜形成一条高亮度、高均匀性的光带
- ◆ 适用于各种流水线连续检测场合

应用领域:

- ◆ 大幅面印刷品表面缺陷检测
- ◆ PCB印制质量检测
- ◆ 烟盒形状与外观丝印检测
- ◆ 大幅面尺寸精密测量
- ◆ 邮件包裹的分拣, 包装纸箱印刷字符检测



参数表:

系列	型号	发光颜色	输出	尺寸图
线形光源	L4L-166R	●	24V/22W	1
	L4L-166W	○	24V/24W	
	L4L-166UV	●	24V/24W	
	L4L-316R	●	24V/45W	2
	L4L-316W	○	24V/48W	
	L4L-316UV	●	24V/48W	
	L4L-516R	●	24V/75W	3
	L4L-516W	○	24V/80W	
	L4L-516UV	●	24V/80W	
L4L-516UV	●	24V/80W		

选型指南:

L4L-166R

