

采用独创的光学设计照射高输出的点光



应用例 作为远心镜头等的光源 / 液晶或基板的对准光源 / 尺寸测量光源 / 点照射光源等

可根据用途选择的产品阵容

可根据客户的使用环境或用途选择 DSL 系列。LED 发光颜色备有红色、白色、蓝色和绿色。

■ 轻便、紧凑的设计 DSL-14 系列

紧凑型

DSL-14 系列采用轻便、紧凑的设计，可有效节省空间。

与镜头的连接例



重量很轻
18g



实现高输出的点光源

采用独创的光学设计，实现高输出的轻便、紧凑型点光源。

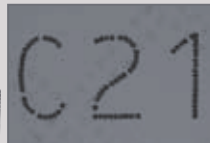
■ 高输出机型 DSL-22-3W 系列

标准机型

DSL-22 系列



DSL-22W



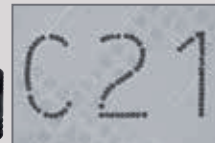
光源光量: 35%调光
0 35% 100%
快门速度: 1/20,000秒

高输出机型

DSL-22-3W 系列是系列机型中输出最高的点光源。



DSL-22W-3W



光源光量: 35%调光
0 35% 100%
快门速度: 1/20,000秒

根据相机的分光灵敏度特性的不同，亮度有所变化。登载的数据仅供参考。实际数值可能会有出入。

特殊定制例

例: 将 LED 的发光波长变更为红外

波长变更 制作红外光源



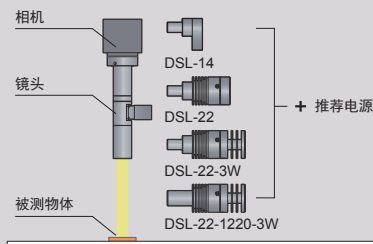
- 外径与内径变更
- 波长与色温变更
- 高轴出化
- 线缆长度变更
- 照射角度变更
- 形状与材质变更
- 端口形状变更
- 安装与固定变更

等
有关其他内容，请随时进行咨询。

构成例

通过重新评估光学系统，使发光效率得到提高的高输出点光源。

■ DSL 系列

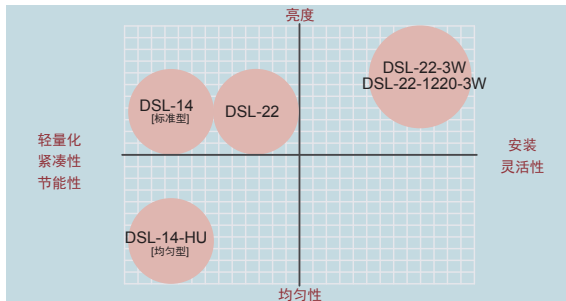


可根据客户用途选择的产品阵容

DSL 系列评估一览表

| | 亮度 | 均匀性 | 轻量化 | 紧凑性 | 安装 灵活性 | 节能性 |
|--------------------|----|-----|-----|-----|-----------|-----|
| DSL-14 [标准型] | 佳 | 佳 | 极佳 | 极佳 | 佳 | 极佳 |
| DSL-14-HU [均匀型] | 一般 | 极佳 | 极佳 | 极佳 | 佳 | 极佳 |
| DSL-22(比较标准) | 佳 | 佳 | 佳 | 佳 | 佳 | 佳 |
| DSL-22-3W | 极佳 | 佳 | 一般 | 一般 | 极佳 | 佳 |
| DSL-22-1220-3W | 极佳 | 佳 | 一般 | 一般 | 极佳 | 佳 |

DSL系列评估图表



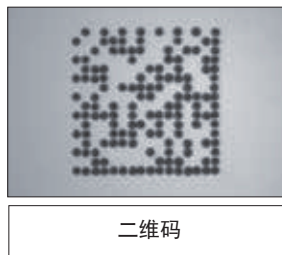
本公司产品的比较

成像实例：二维码的成像



| | |
|-------|------------|
| 内容 | 代码读取 |
| 被测物体 | 二维码 |
| 提供方案后 | DSL-22R-3W |

DSL-22R-3W



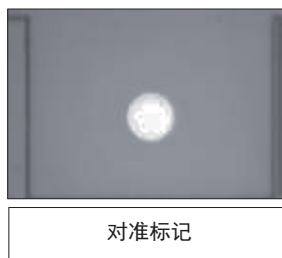
二维码

成像实例：对准标记的成像



| | |
|------|------------|
| 内容 | 定位 |
| 被测物体 | 对准标记 |
| 使用光源 | DSL-22W-3W |

DSL-22W-3W



对准标记

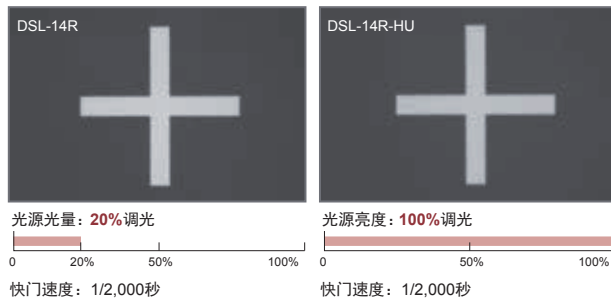
| | |
|-------|---|
| 直射光 | RSL RSL-L RSZ-Z SSL SSL-TP |
| 集光 | NRSL-IP |
| 扩散光 | HPRSL FSRL FSRL2 FPRSL SLL |
| 直射光 | BSL NBSL HBSL |
| 扩散光 | PSL2(高亮度型) PSL2-PM(高指向性型) PSL2(大型) PSL2(宽型) PSL2-CR(开孔型) PSL |
| 平行光 | CLS CLS2 |
| 频闪光 | PF |
| 紫外 | UV2 UV LS-UV-FN |
| 红外 | IR2 |
| 点光与其他 | PS3 DSL HSS2/HSS PS3-NR PS3-3M-RGB-4 DSL-NR DSL-3M-RGB-3W LSM LSM3 LSM2 PS LSC LS2 LS 同轴单元 LS-FN LS5/LS5-HK |
| 线光 | LSL LSDL LS4 LSD LCL LSO3 LSO2 LSO LSO-FN |
| 斜光 | LSO-FN |
| 镜头 | 远心镜头 微距镜头 |

DSL series

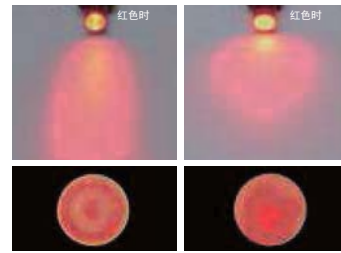


DSL-14 系列的数据比较

DSL-14与DSL-14-HU的亮度比较



DSL-14的发光面 DSL-14-HU的发光面



DSL-14-HU是发光面均匀性较高的点光源。

本公司产品的比较

登载的数据仅供参考。实际数值可能会有出入。

产品阵容一览

| 型号 | LED发光颜色 | 消耗功率 | 发光峰值波长/相关色温 | 选件 | 延长线缆 | 推荐电源 | 重量 | |
|-----------------|---------|-------|-------------|-----|---|--------------------------|-------------------|------|
| DSL-14R | 红色 | 0.9 W | 645 nm | — | — | — | 18 g | |
| DSL-14W | 白色 | | 5,300 K | | | | | |
| DSL-14B | 蓝色 | | 465 nm | | | | | |
| DSL-14G | 绿色 | | 520 nm | | | | | |
| DSL-14R-HU | 红色 | 0.9 W | 645 nm | — | — | — | 18 g | |
| DSL-14W-HU | 白色 | | 4,700 K | | | | | |
| DSL-14B-HU | 蓝色 | | 465 nm | | | | | |
| DSL-14G-HU | 绿色 | | 520 nm | | | | | |
| DSL-22R | 红色 | 1.4 W | 645 nm | — | DC ^{※2} 单通道线缆 ROC 机器人线缆 | DPS3 ^{※1} PJ | CC-PJ-0707 PJ2 | 37 g |
| DSL-22W | 白色 | | 5,300 K | | | | | |
| DSL-22B | 蓝色 | | 465 nm | | | | | |
| DSL-22G | 绿色 | | 520 nm | | | | | |
| DSL-22R-3W | 红色 | 2.8 W | 645 nm | 集光镜 | — | — | — | 41g |
| DSL-22W-3W | 白色 | | 5,300 K | | | | | |
| DSL-22B-3W | 蓝色 | | 465 nm | | | | | |
| DSL-22G-3W | 绿色 | | 520 nm | | | | | |
| DSL-22R-1220-3W | 红色 | 2.8 W | 645 nm | — | — | — | — | 42 g |
| DSL-22W-1220-3W | 白色 | | 5,300 K | | | | | |
| DSL-22B-1220-3W | 蓝色 | | 465 nm | | | | | |
| DSL-22G-1220-3W | 绿色 | | 520 nm | | | | | |

※1. DPS3-3024-3 系列、DPS3-5024-3 系列不支持。

※2. 型号末尾-ME7/-EL2/-PF/-PF-EL9除外。

延长线缆 ▶ P.296

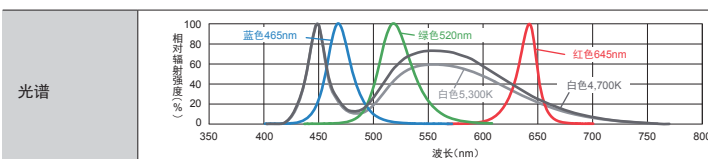
选定电源指南 ▶ P.239

电源规格一览 ▶ P.241

注意事项

- 使用时，请勿连接超过5m的延长线缆。希望使用超过5m的线缆时，请向本公司销售部门进行咨询。
- 不能使用分支线缆。请使用DC系列（单通道线缆）或ROC系列（机器人线缆）。

LED特性

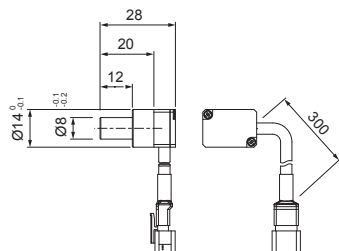
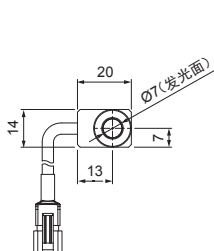


提供适用于各个波长的最佳镜头滤镜。有关镜头滤镜的详细内容，请参照 P.287。

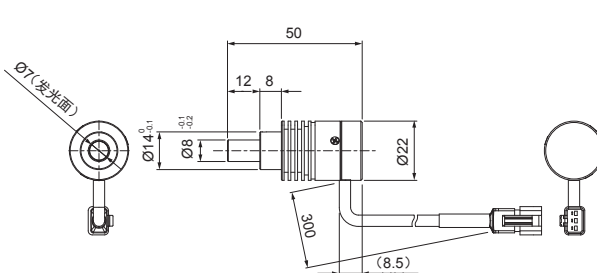
使用时，请务必阅读产品附带的《Instruction Guide》并遵守使用注意事项。
登载的数据仅供参考。实际数值可能会有出入。

外形尺寸图 (mm)

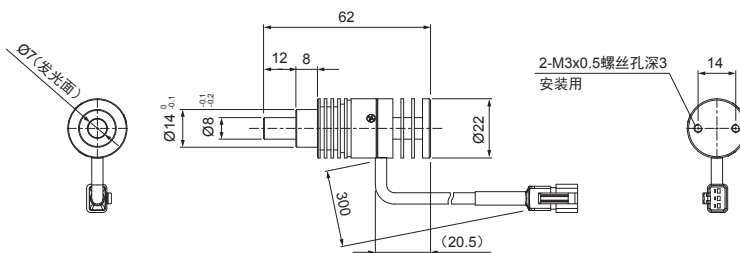
DSL-14R/W/B/G/R-HU/W-HU/B-HU/G-HU



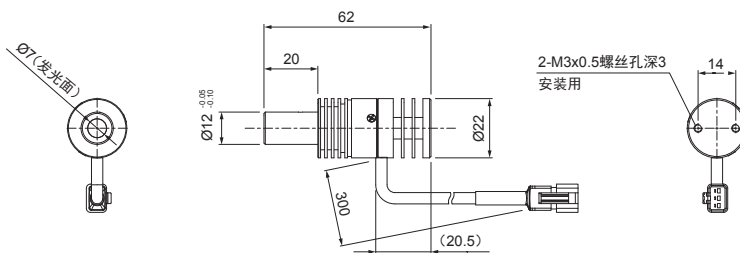
DSL-22R/W/B/G



DSL-22R-3W/W-3W/B-3W/G-3W



DSL-22R-1220-3W/W-1220-3W/B-1220-3W/G-1220-3W

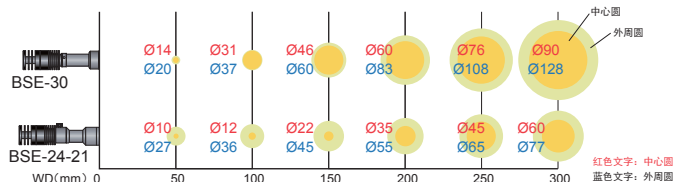


选件

DSL-22 系列专用集光镜 BSE-30 / BSE-24-21



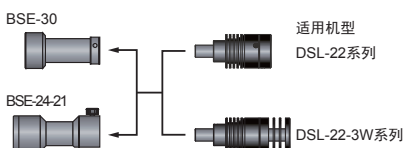
■ BSE-30 / BSE-24-21 的照射范围



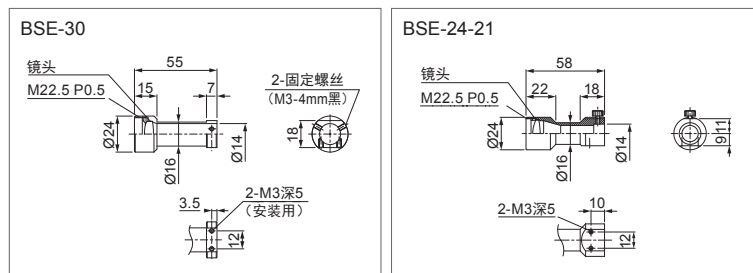
DSL-14 / DSL-22-1220-3W / DSL-22-NR-3W系列不能使用。

登载的数据为实测值。实际数值可能会有出入。

■ 与DSL-22系列的安装



外形尺寸图 (mm)



| | |
|-------|---|
| 直射光 | RSL RSL-L RSZ-Z SSL SSL-TP |
| 集光 | NRSL-IP |
| 扩散光 | HPRSL FSRL FSRL2 FPRSL SLL |
| 直射光 | BSL NBSL HBSL |
| 扩散光 | PSL2(高亮度型) PSL2-PM(高指向性型) PSL2(大型) PSL2(宽型) PSL2-CR(开孔型) PSL LPSL DL DMSL LARSL DMSL2 PSLS PSLS-PT CL |
| 平行光 | CLS CLS2 |
| 频闪光 | PF |
| 紫外 | UV2 UV LS-UV-FN |
| 红外 | IR2 |
| 点光源其他 | PS3 DSL HSS2/HSS PS3-NR PS3-3M-RGB-4 DSL-NR DSL-3M-RGB-3W LSM LSM3 LSM2 PS LSC LS2 LS 同轴单元 LS-FN LS5/LS5-HK |
| 线光 | LSL LSDL LS4 LSD LCL LSO3 LSO2 LSO LSO-FN |
| 斜光 | LSO-FN |
| 镜头 | 远心镜头 微距镜头 |