

带有驱动超频 (overdrive) 功能的频闪电源 可增强光源亮度以进行使用



附带的 AC 电源线用于 AC100-120V。
如要在 AC200-240V 环境中使用请另外购买适用的 AC 电源线。

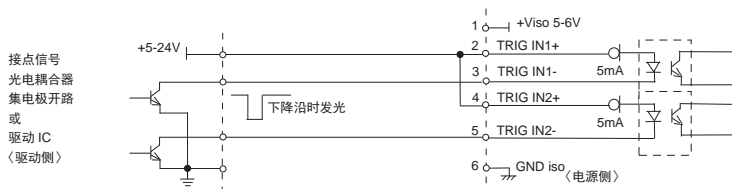
PTU2 系列带驱动超频 (overdrive) 功能时进行频闪发光。驱动超频 (overdrive) 是指通过提高向光源供给的电压和电流等, 增加发光亮度。

特点

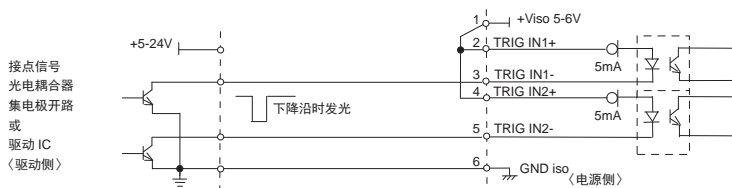
- 发光亮度可达到使用 APS、DPS3/PD2 系列电源等的 ON/OFF 控制功能或 STU-3000 时的频闪发光的数倍。
- 2 个通道相互独立, 可分别将各通道的发光时间设为 10 ~ 990μs。

连接例 详细内容请参阅《Instruction Guide》。

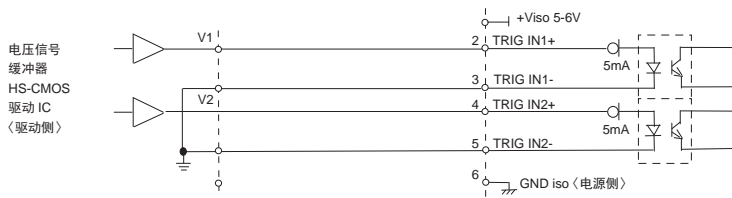
(1) 干接点驱动 1
(使用驱动侧电源)



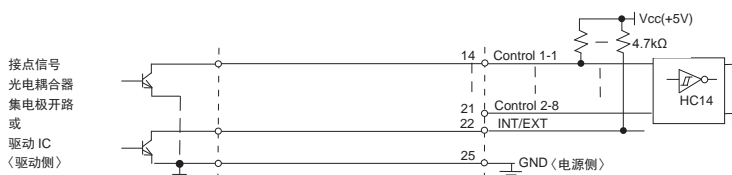
(2) 干接点驱动 2
(使用绝缘电源)



(3) 通过高频脉冲电压输出信号驱动



(4) 外部调光输入



Low: 0V 或以上 1.13V 或以下 High: 3.15V 或以上 5V 或以下

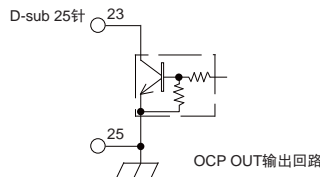
DPS3
PD2
STU-3000
APS
POD
PTU2
PF
CN-4024-2-EIPT
PB-2430-1
CC-ST-1024
BB
PJ2
PJ
CC-PJ-0707
PSCC
APS4-30024
APS3-30024
带通滤光片
镜头滤镜
扩散板
偏光板
光线控制薄膜
固定板
固定板与其他
SM/EL线缆

过电流保护功能

在光源的消耗电流超过下表中的值时，PTU2 电源将强制停止输出。此外，主体正面的错误指示灯（红色）将闪烁。输出停止在重新启动电源之后才会被解除。

型号	PTU2-3012(A)	PTU2-3024(A)
消耗电流	8.5A peak min	6.0A peak min

为了留有安全系数，请避免 OCP OUT 的负载超过 DC24V、20mA。



系统构成例

(例)

外部控制设备 — 外部控制线缆 — 电源 — 延长线缆 — LED光源

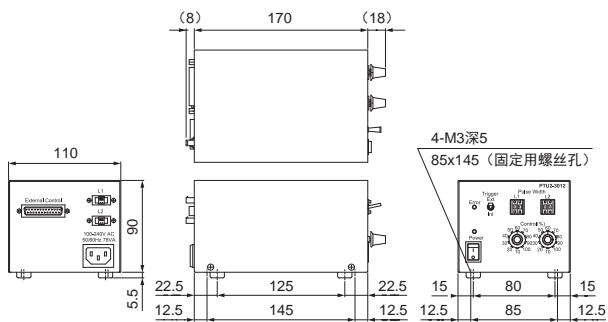


规格

型号	PTU2-3012(A)	PTU2-3024(A)
输入电压 (额定)	AC100 ~ 240V	
频率	50 / 60Hz	
涌入电流 (typ.)	26A (AC100V 时) 63A (AC240V 时) 冷态启动时	15A (AC100V 时) 30A (AC240V 时) 冷态启动时
输出	DC18V 8.1A max. (连接最大负载时的峰值)	DC48V 4.3A max. (连接最大负载时的峰值)
适用光源 (额定)	2 个通道的合计 27W max.	
发光时间	10 ~ 990μs 发光时间 = Pulse Width [x10μs] x Control (10% ~ 100%) Pulse Width: 0 ~ 99 x 10μs Control: 10 ~ 100% (10% 步进)	
发光延迟	15μs max.	
输出端口	SMP-02V-BC	SMP-03V-BC
外部控制端口	D-sub 25 针 (公头)、M2.6 螺丝	
过电流保护	关闭输出 额定负载的 120%min. 排除过电流原因后, 通过重新打开电源进行恢复。	
重量	1.2kg 或以下	
附件	带 3P 接地电极的 AC 电源线 (2m) x1、外部控制端口 x1、使用说明书 x1	

外形尺寸图 (mm)

PTU2-3012(A) / 3024(A)

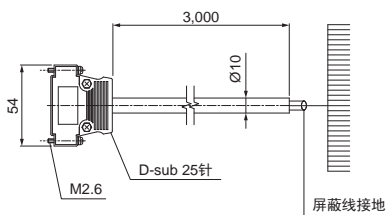


选件

外部控制线缆

外形尺寸图 (mm)

ECC-25-3(3m)
D-sub 25针



编号	线色	编号	线色	编号	线色	编号	线色
1	黑	9	灰	17	紫黑	25	茶白
2	白	10	粉红	18	灰黑	未连接	(蓝白)
3	红	11	白黑	19	粉黑	未连接	(紫白)
4	绿	12	红黑	20	青黑	未连接	(灰白)
5	黄	13	绿黑	21	黑白	未连接	(粉白)
6	茶	14	黄黑	22	红白	未连接	(青白)
7	蓝	15	茶黑	23	绿白		
8	紫	16	蓝黑	24	黄白		