

模拟控制器

数字控制器

应用系统

应用系统

机器视觉

机器视觉

手动精密平台

手动精密平台

自动精密平台

自动精密平台

光学镜片 & 镜架

光学镜片 & 镜架

FA工厂自动化配件

FA工厂自动化配件

测量测控

测量测控

FA电子电器部件

FA电子电器部件

工具 & 量具

工具 & 量具

无尘静电类产品

无尘静电类产品

工业相机

工业相机

镜头

镜头

照明

照明

机器视觉分析仪

机器视觉分析仪

视觉开发软件

视觉开发软件

图像采集卡

图像采集卡

图像传输电缆

图像传输电缆

校准板

校准板

其它视觉配件

其它视觉配件



产品特点:

- ◇ 亮度无级控制
- ◇ 外部触发输入，将外部信号（如摄像机的触发信号）输入至控制器，可以使光源进行频闪照明，从而大大延长光源的寿命
- ◇ 触发条件：可调
- ◇ 翻转：客户可根据触发电压来选择触发
- ◇ 短路保护

◇ 亮度0-255级控制

◇ 短路保护

◇ 外部触发输入

将外部信号（如摄像机的触发信号）输入至控制器，可以使光源进行频闪照明，从而大大延长光源的寿命

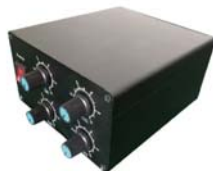


性能参数表:

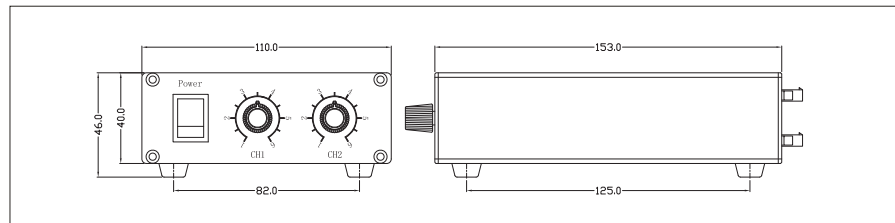
项目	参数	说明	
电压输出	24系列	14.0V~24.0V	应用在24.0V光源上
	05系列	5V 或者 24V	应用在5V或者 24V 光源上
亮度可调级别	无级	通过电位器来调节亮度	
外部触发输入	正负触发可选	通过转换按钮切换	
触发延时时间	<80 us		
外部触发频率	<1/T	"由频闪时间决定：如T=1ms, 则外部触发频率最大可大1K"	
工作环境温度	0~60°C		
单路输出	15W	"总输出2通道不超过45W, 4通道不超过60W"	
电源	100~240AC		
待机功耗	<3W		

型号指南:

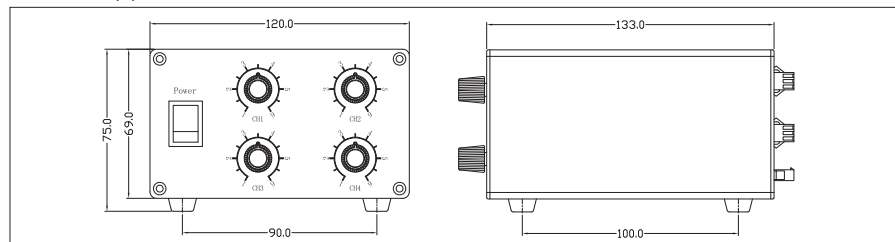
型号	通道	外部触发	控制光源类型
ML4C-24-2T	2	HT/LT可选	24V光源
ML4C-24-4T	4	HT/LT可选	24V光源
ML4C-24-2	2	—	24V光源
ML4C-24-4	4	—	24V光源
ML4C-05-2	2	—	5V光源



ML4C-24-2(T) ML4C-05-2



ML4C-24-4(T)



◇ 触发条件：高电平

◇ 翻转：客户可根据触发电压来选择触发

性能参数表:

项目	参数	说明
电压输出	14.0V~24.0V	应用在24.0V光源上
亮度可调级别	0-255级	可通过面板功能按键来调节亮度与RS232通信指令来控制
外部触发输入	HT高电平	
触发延时时间	<80 us	
Rs232通讯波特率	9600bps	
外部触发频率	<1/T	由频闪时间决定：如T=1ms, 则外部触发频率最大可大1K
工作环境温度	温度0-60°C 湿度20-80%	
单路输出	15W	总输出2通道不超过45W, 4通道不超过60W
电源	100~240AC	
待机功耗	<3W	



DL4C-24-4

