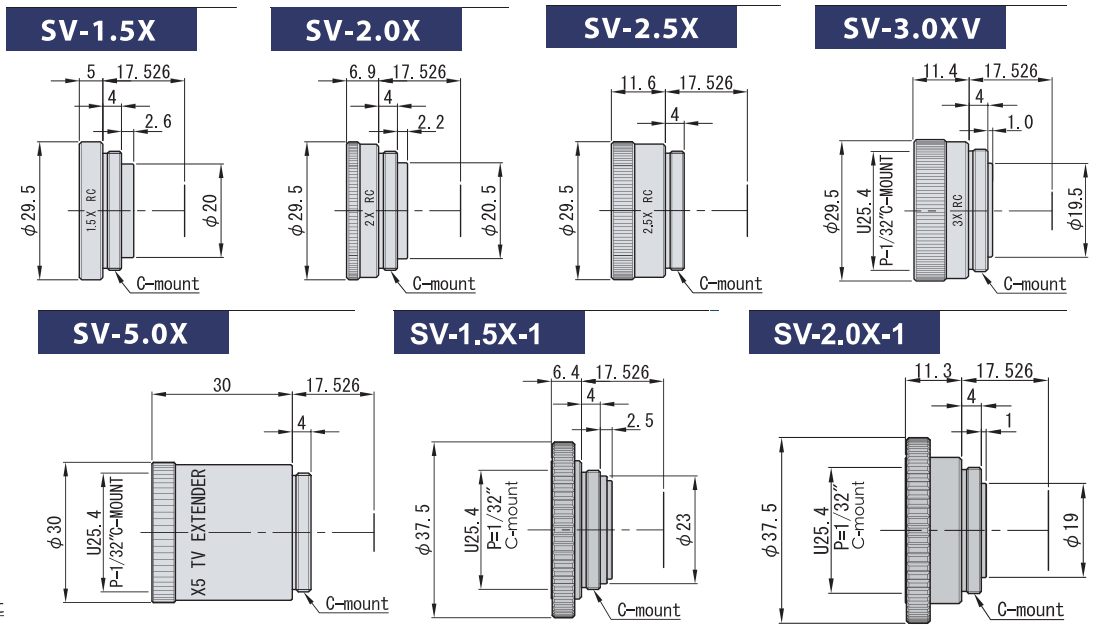


SV-X系列

倍镜

直接安装在相机上，
可实现WD不变而倍率改变。

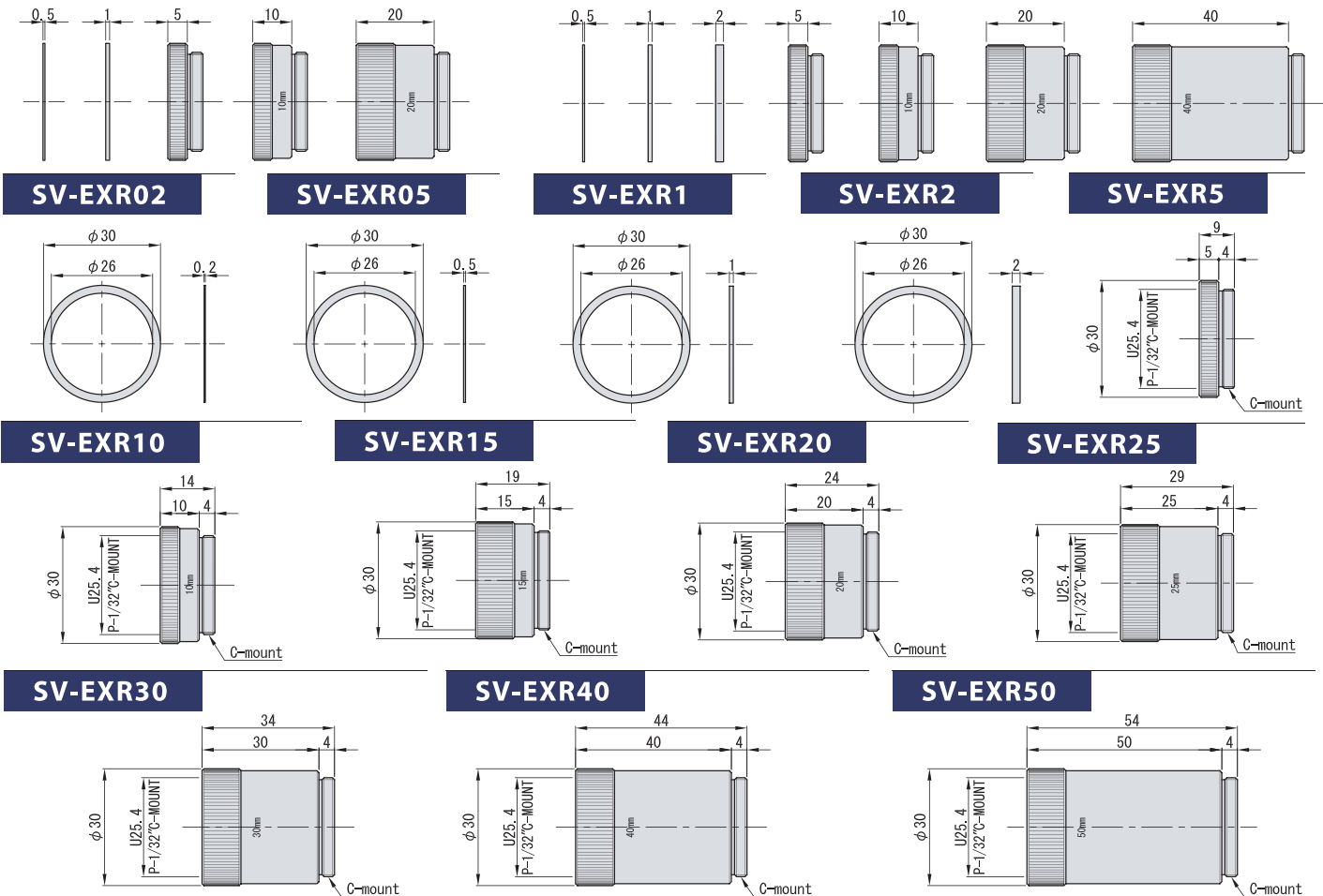


型号	SV-1.5X	SV-2.0X	SV-2.5X	SV-3.0XV	SV-4.0XV	SV-5.0X	SV-1.5X-1	SV-2.0X-1
倍率	1.5x	2x	2.5x	3x	4x	5x	1.5x	2x
兼用相机尺寸	2/3"	2/3"	2/3"	2/3"	2/3"	2/3"	1"	1"

SV-EXR系列 接环

SV-EXR-5set L=0.5/1/5/10/20mm 5个一套

SV-EXR L=0.5/1/2/5/10/20/40mm 7个一套



型号	SV-EXR	SV-EXR-5set	SV-EXR02	SV-EXR05	SV-EXR1	SV-EXR2
规格	L=0.5/1/2/5/10/20/40mm 7个一套	L=0.5/1/5/10/20mm 5个一套	t=0.2mm	t=0.5mm	t=1mm	t=2mm

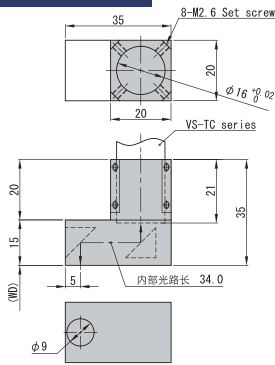
型号	SV-EXR5	SV-EXR10	SV-EXR15	SV-EXR20	SV-EXR25	SV-EXR30	SV-EXR40	SV-EXR50
规格	L=5mm	L=10mm	L=15mm	L=20mm	L=25mm	L=30mm	L=40mm	L=50mm

间距变换棱镜

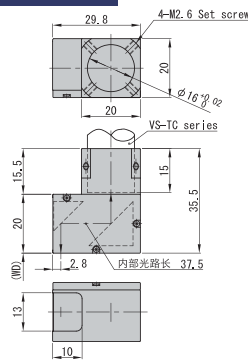
供外径 $\phi 16$ TC MC系列使用 并列式棱镜可适用于2台相机同时取一个像。



VS-PZ16-OF5



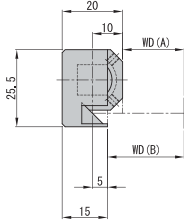
VS-PZ16-OF3



VS-PZ16-3R/VS-PZ16-3L

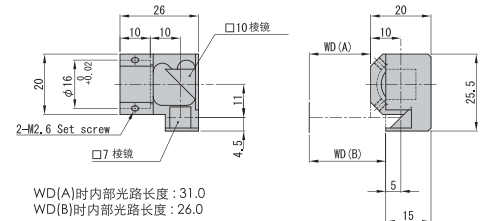
供外径 $\phi 16$ TC MC系列使用
此棱镜适合用在取2个影像点时2台相机
缩短相隔的距离及节省空间。

VS-PZ16-3R



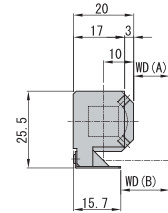
WD(A)时内部光路长度: 31.0
WD(B)时内部光路长度: 26.0

VS-PZ16-3L



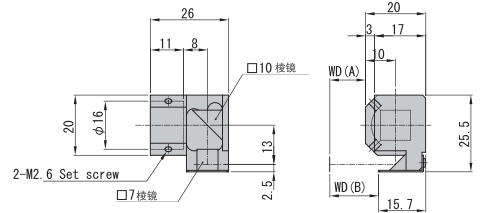
WD(A)时内部光路长度: 31.0
WD(B)时内部光路长度: 26.0

VS-PZ16-3R/P3



WD(A)时内部光路长度: 31.0
WD(B)时内部光路长度: 26.0

VS-PZ16-3L/P3



WD(A)时内部光路长度: 31.0
WD(B)时内部光路长度: 26.0

型号	VS-PZ16-OF5	VS-PZ16-OF3
装备规格	$\phi 16$ 外径直径镜筒	
光轴跟对象A表面距离*1	5mm	2.8mm
主要的使用镜头型号*2	TC $\phi 16$ MC $\phi 16$ 外径直径镜筒	

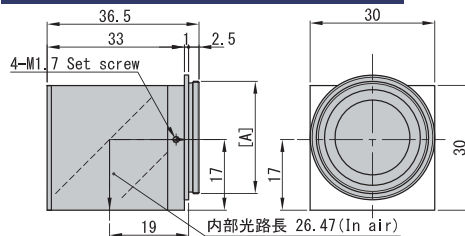
型号	VS-PZ16-3R	VS-PZ16-3L	VS-PZ16-3R/P3	VS-PZ16-3L/P3
装备规格	$\phi 16$ 外径直径镜筒			
光轴跟对象A表面距离*1	4.5mm	4.5mm	2.5mm	2.5mm
主要的使用镜头型号*2	TC $\phi 16$ MC $\phi 16$ 外径直径镜筒			

屋脊棱镜

90°反射镜可供VS-LD系列,
CCTV (SV-V系列, SV-H系列) 使用

型号	VS-PZ255-2	VS-PZ270-2	VS-PZ305-2
装备规格	M25.5P0.5	M27.0P0.5	M30.5P0.5
光轴跟对象A表面距离*1	16mm	16mm	16mm
主要的使用镜头型号*2	SV-VQ SV-HQ VS-LDQ VS-TCH 系列		

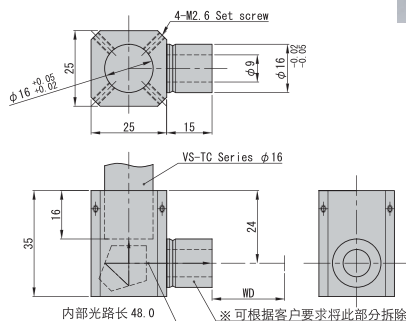
VS-PZ255-2/PZ270-2/PZ305-2



五角棱镜

将光轴90°弯曲的棱镜可横置使用, 在高度
空间受限的时候十分有效。
像成正立的像

VS-PZ16PT



型号	VS-PZ16PT
装备规格	$\phi 16$ 外径直径镜筒
光轴跟对象A表面距离*1	10.5mm
主要的使用镜头型号*2	TC $\phi 16$ MC $\phi 16$ 外径直径镜筒

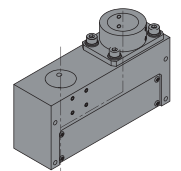
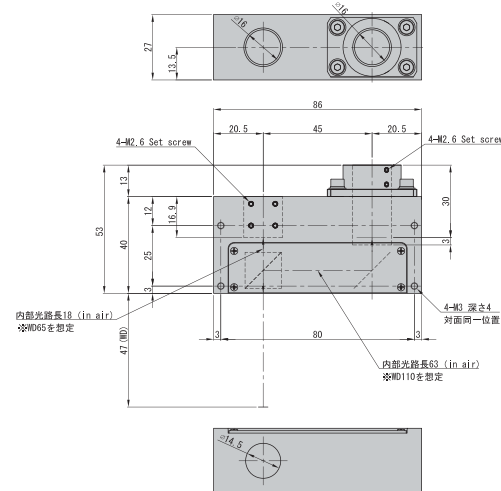


*1
A是光轴跟棱镜五金
外壳距离
棱镜 镜筒

*2
根据镜头视场、使用
条件等、棱镜有可能
变得不适合应用。
详细状况请跟我们
销售联系。
推荐方法是样本试用
评估。

双相机专用棱镜转接配件

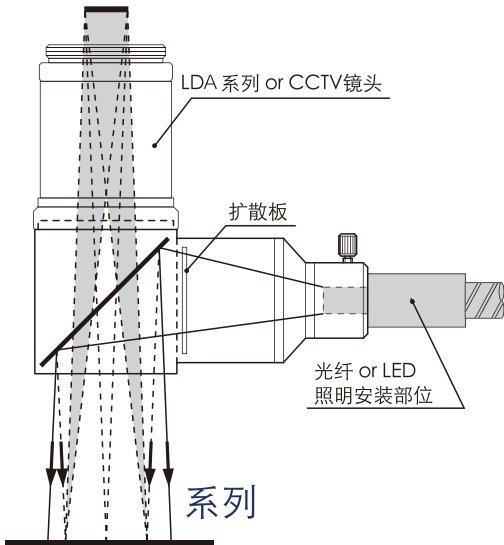
VS-PZ16-2CM



VS-HM 系列

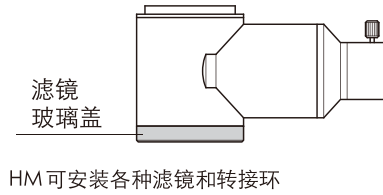
模拟同轴落射组合

- 安装简便
- 新颖、重量轻

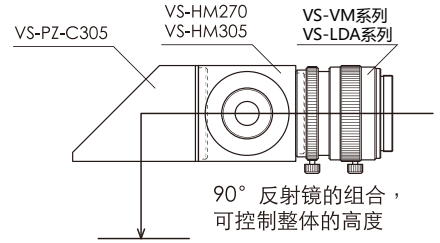


LDA 系列等的前端可安装滤镜螺丝，可使用此简易型同轴照明。
 ※根据物体的视野，光源会发生光晕等现象，实际遇到时请联系我司。

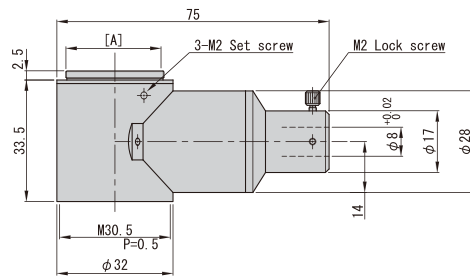
可装卸M30.5的滤镜、玻璃盖等



HM安装举例：



VS-HM □□□



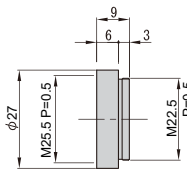
型号	安装规格[A]
VS-HM225	M22.5/P=0.5
VS-HM255	M25.5/P=0.5
VS-HM270	M27.0/P=0.5
VS-HM305	M30.5/P=0.5

SV-FAD 系列

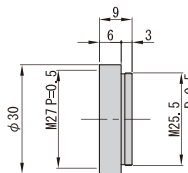
Adapter / 转接环

为了在镜头上安装滤镜和变更滤镜螺丝用的转接环

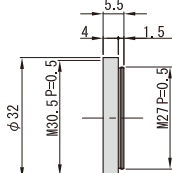
OR-FAD225-255



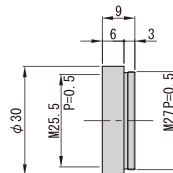
SV-FAD255-270



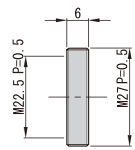
SV-FAD270-305



SV-FAD270-255



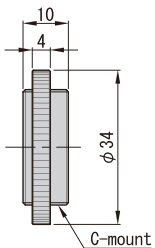
SV-FAD270-225



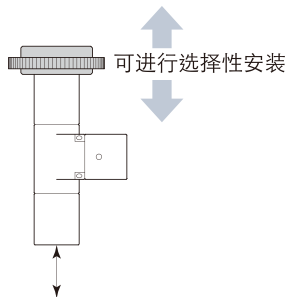
VS-TC-CMTR

可选接口

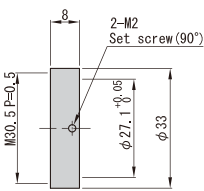
VS-TC-CMTR



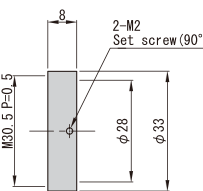
- ① 可进行像素单位的视野调整
- ② 可自由改变同轴取出口方向



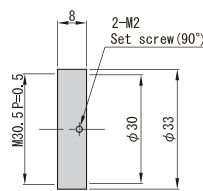
SV-FAD27-305



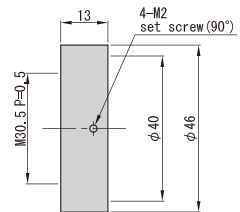
SV-FAD28-305



SV-FAD30-305

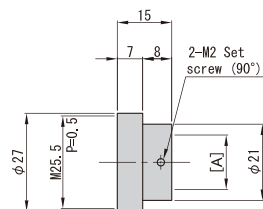


SV-FAD40-305



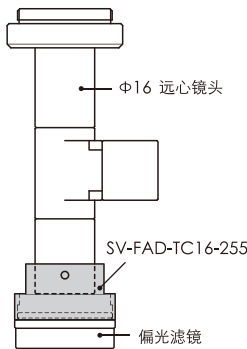
SV-03514,04514用滤镜和转接口

SV-FAD □□□

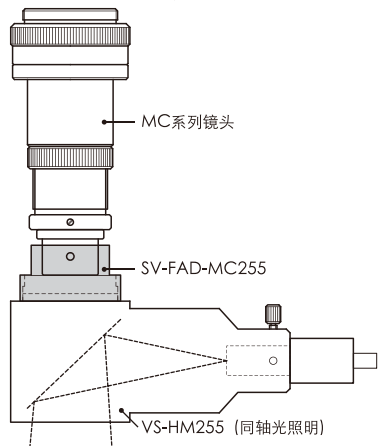


	[A]	型号
MC0510用	Φ15	SV-FAD-MC255
VS-TCΦ16用	Φ16	SV-FAD-TC16-255

SV-FAD-TC16-255使用例图



SV-FAD-MC255使用例



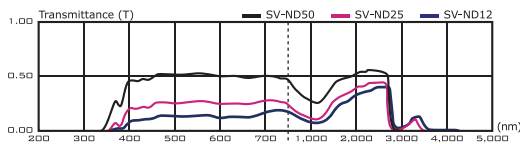
滤镜

各式种类标准滤镜以供不同影像应用。
其他光学透射率,如波段通过滤色镜也可以提供。



SV-ND series

减光滤镜
这设计是在没有改变照明波长情况下减低光亮度

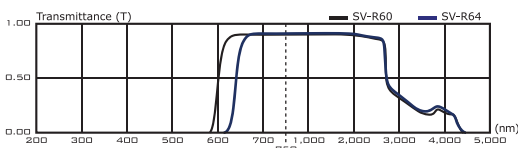


SV-ND50 : 50%透过
SV-ND25 : 25%透过
SV-ND12 : 12.5%透过

- 多种光学滤镜适应不同的用途
- 可以装在VST标准镜头上,还可对应带通滤波器

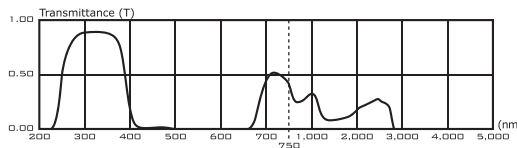
SV-R series

红色滤镜 (反差滤镜)
调节透射率顶点到红色,改善影像对比度



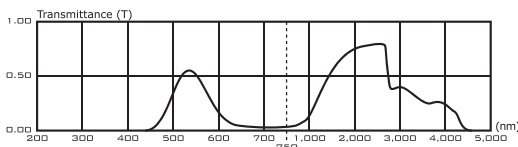
SV-UV330 series

紫外线透过滤镜
只让紫外光透过和阻挡可视光



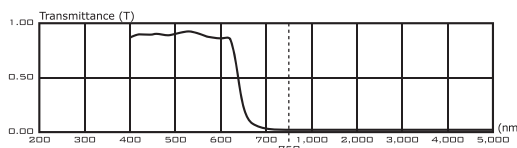
SV-G533 series

绿色滤镜
调节透射率顶点到可视光中间点



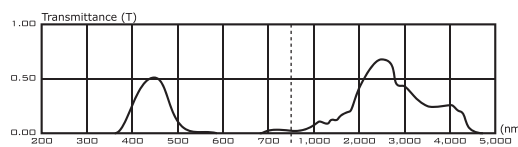
SV-IR series

红外截止滤镜
阻挡红外光和因使用彩色CCD引致的杂讯源



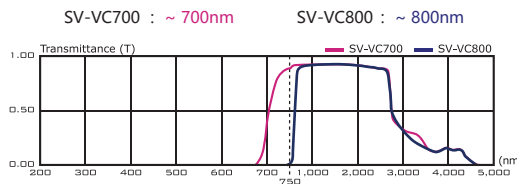
SV-B440 series

蓝色滤镜
调节透射率顶点到蓝色



SV-VC series

可视光截止滤镜 (红外透过滤镜)
阻挡可视光和让近红外光透过



型号	规格	螺纹尺寸
SV-ND50-270	减光滤镜	M27 P0.5
SV-ND25-270	减光滤镜	M27 P0.5
SV-ND12-270	减光滤镜	M27 P0.5
SV-ND50-□□□	减光滤镜 定制螺纹尺寸	M□□□ P□
SV-ND25-□□□	减光滤镜 定制螺纹尺寸	M□□□ P□
SV-ND12-□□□	减光滤镜 定制螺纹尺寸	M□□□ P□
SV-R60-255	反差滤镜	M25.5 P0.5
SV-R60-270	反差滤镜	M27 P0.5
SV-R60-305	反差滤镜	M30.5 P0.5
SV-R60-□□□	反差滤镜 定制螺纹尺寸	M□□□ P□
SV-R64-255	反差滤镜	M25.5 P0.5
SV-R64-270	反差滤镜	M27 P0.5
SV-R64-305	反差滤镜	M30.5 P0.5
SV-R64-□□□	反差滤镜 定制螺纹尺寸	M□□□ P□

型号	规格	螺纹尺寸
SV-G533-255	绿色滤镜	M25.5 P0.5
SV-G533-270	绿色滤镜	M27 P0.5
SV-G533-305	绿色滤镜	M30.5 P0.5
SV-G533-□□□	绿色滤镜 定制螺纹尺寸	M□□□ P□
SV-B440-255	蓝色滤镜	M25.5 P0.5
SV-B440-270	蓝色滤镜	M27 P0.5
SV-B440-305	蓝色滤镜	M30.5 P0.5
SV-B440-□□□	蓝色滤镜	M□□□ P□
SV-UV330-255	紫外线透过滤镜	M25.5 P0.5
SV-UV330-270	紫外线透过滤镜	M27 P0.5
SV-UV330-305	紫外线透过滤镜	M30.5 P0.5
SV-UV330-□□□	紫外线透过滤镜	M□□□ P□

型号	规格	螺纹尺寸
SV-IR255	红外截止滤镜700nm~	M25.5 P0.5
SV-IR270	红外截止滤镜700nm~	M27 P0.5
SV-IR305	红外截止滤镜700nm~	M30.5 P0.5
SV-IR□□□	红外截止滤镜700nm~	M□□□ P□
SV-VC700-255	可视光截止滤镜~700nm	M25.5 P0.5
SV-VC700-270	可视光截止滤镜~700nm	M27 P0.5
SV-VC700-305	可视光截止滤镜~700nm	M30.5 P0.5
SV-VC700-□□□	可视光截止滤镜~700nm	M□□□ P□
SV-VC800-255	可视光截止滤镜~800nm	M25.5 P0.5
SV-VC800-270	可视光截止滤镜~800nm	M27 P0.5
SV-VC800-305	可视光截止滤镜~800nm	M30.5 P0.5
SV-VC800-□□□	可视光截止滤镜~800nm	M□□□ P□

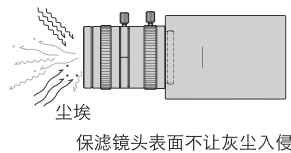
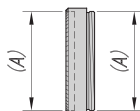
※当镜头旋转延长时,有一些案例干涉滤镜情况可能出现。
如果挑选滤色镜时请跟我们联系。

玻璃镜头保护盖

SV-GA 系列

玻璃镜头保护盖
防尘对策

SV-GA 系列



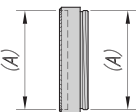
型号	SV-GA225	SV-GA255	SV-GA270	SV-GA305	SV-GA340	SV-GA355	SV-GA375	SV-GA430	SV-GA460	SV-GA □□□
滤镜尺寸	(A)=M22.5 P0.5	(A)=M25.5 P0.5	(A)=M27 P0.5	(A)=M30.5 P0.5	(A)=M34 P0.5	(A)=M35.5 P0.5	(A)=M37.5 P0.5	(A)=M43 P0.75	(A)=M46 P0.75	(A)=M□□□ P□ 定制螺丝直径

旋转偏光滤镜

SV-PL 系列

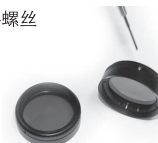
旋转偏光滤镜
防止乱反射时使用

SV-PL 系列



旋转偏光滤镜带固定螺丝

每120°都有一个螺丝,共3个M1.4螺丝
能有效地固定位置
*详情请与我的营业联系。



型号	SV-PL225	SV-PL255	SV-PL270	SV-PL305	SV-PL340	SV-PL355
滤镜尺寸	(A)=M22.5 P0.5	(A)=M25.5 P0.5	(A)=M27 P0.5	(A)=M30.5 P0.5	(A)=M34 P0.5	(A)=M35.5 P0.5

型号	SV-PL375	SV-PL430	SV-PL460	SV-PL □□□
滤镜尺寸	(A)=M37.5 P0.5	(A)=M43 P0.75	(A)=M46 P0.75	(A)=M□□□ P□ 定制螺丝直径

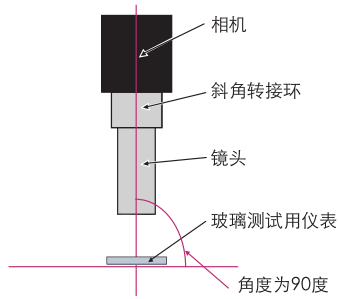
型号	SV-PL255SS	SV-PL270SS	SV-PL305SS
滤镜尺寸	M25.5 P0.5	M27.0 P0.5	M30.5 P0.5

■ 斜角用转接环 以供定制
Tilt Adapter

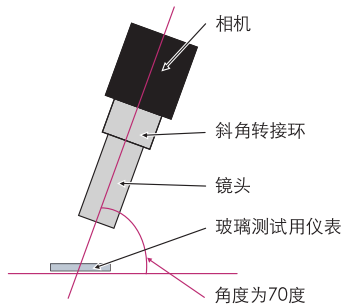
镜头被斜着安装时、由于景深的关系、图像的近处与远处的会对不上焦。本公司以安装特制转接环、来增加可对焦范围。下列资料中很明显的反映出使用和不使用时的差别。但是、并不能对应所有镜头、一个型号可能会需要相对应特制一款转接环。

使用方法及环境

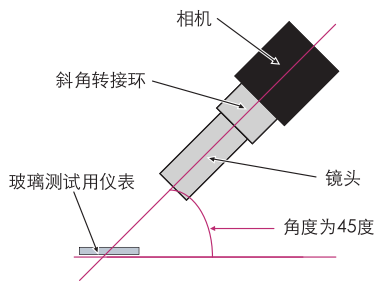
角度 90度画像



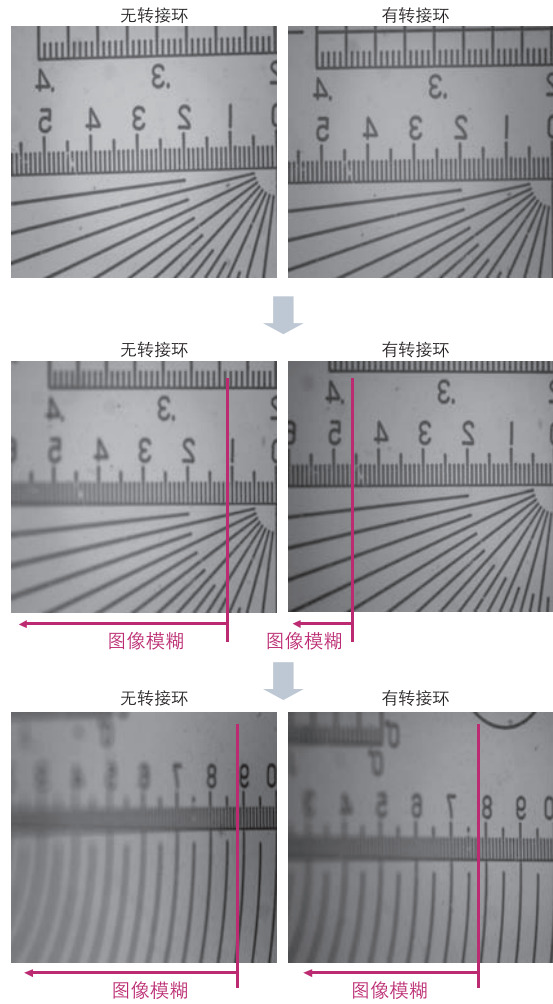
角度 70度画像



角度 45度画像

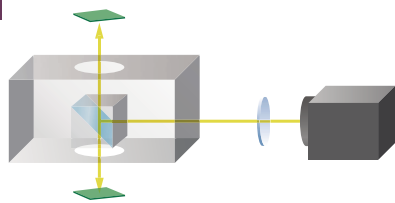


详细状况请跟我们销售联系。



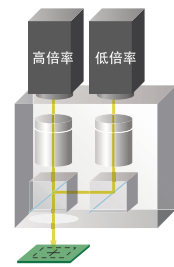
■ 以供定制实例

单相机上下双重视野



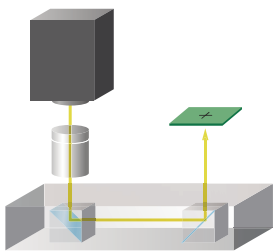
包含对上下同时兼备找寻对象(低倍率)和对位(高倍率)功

双相机双放大倍率



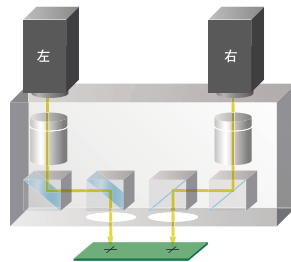
在同一物件同时确认用高倍与低倍看影像案例

单相机看上方光系



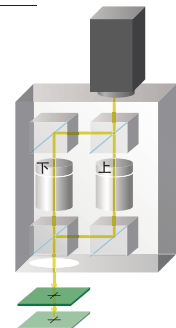
这情况将光学轨道屈曲到U型

2点之间光学测量系统



同时确认2点位置

单相机双焦点



这光学系统在1台CCD的情况下分别为2种不同的工作距离