

超小型X轴自动平台 (2相步进电机)

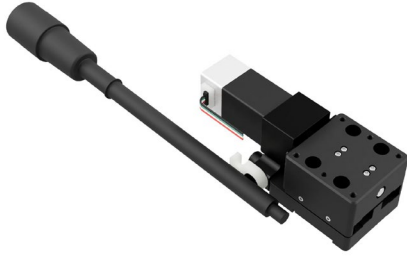
UCMS25-10X

RoHS

CE

2相步进电机驱动的小型自动平台系列。外形尺寸小，方便用于空间狭窄的位置。滚珠丝杠驱动，耐用性好。

- 采用了高精度2相步进电机，实现高精度定位。



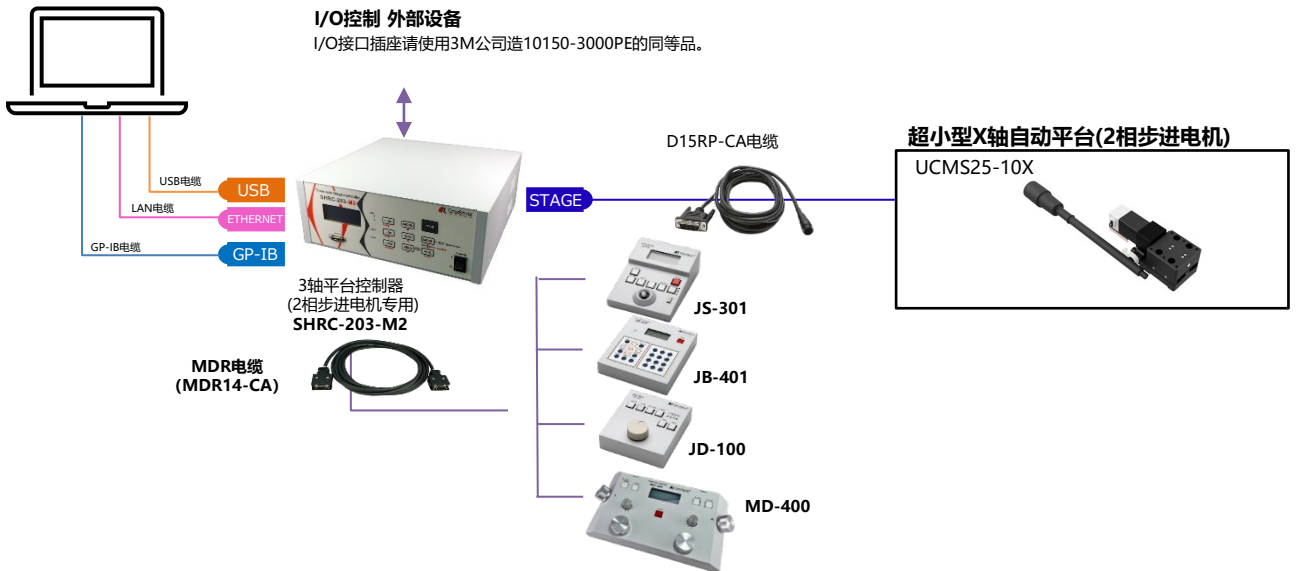
信息

- 连接2相步进电机专用3轴平台控制器(SHRC-203-M2) 的电缆型号为D15RP-CA系列 (D15RP-CA-*)。

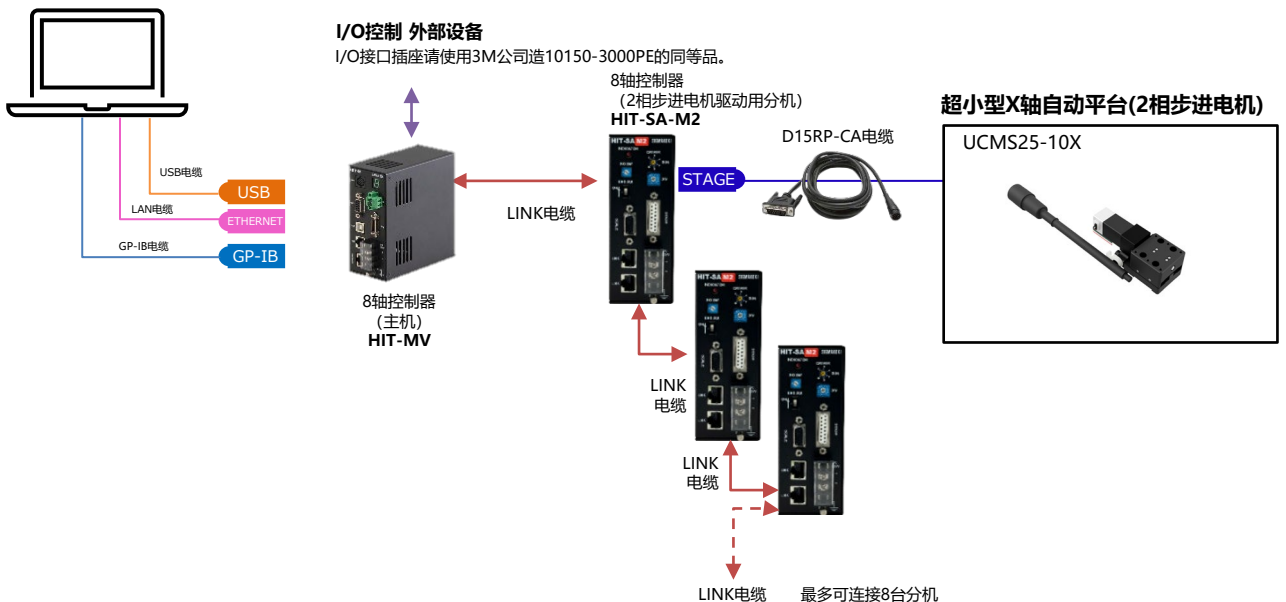
注意

- 请使用2相步进电机用控制器驱动。否则，不能正常动作的。
- 假如计划垂直安装 (Z轴) 使用的话，请注意来信确认。

■ 连接SHRC-203-M2时的系统配置图



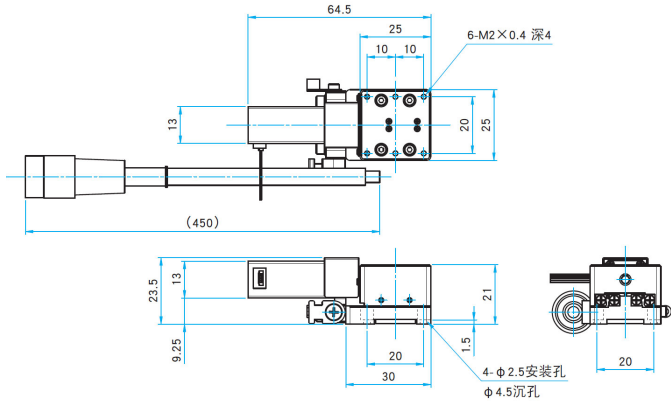
■ 连接HIT-MV/HT-SA-M2时的系统配置图



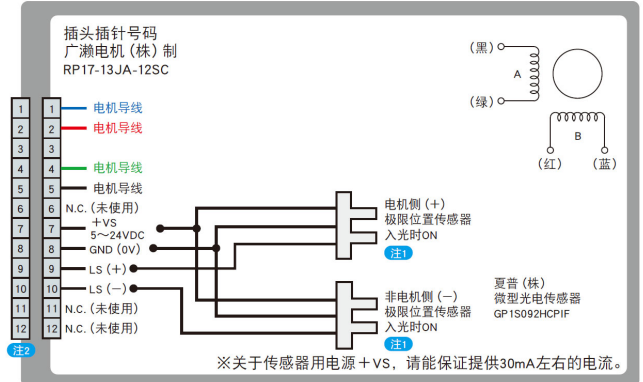
外形图

UCMS25-10X

内六角螺栓 M2×5...4个



■接线图



技术指标

型号		UCMS25-10X-M2		
机械技术指标	行程[mm]	10		
	台面尺寸[mm]	25×25		
	丝杠	滚珠丝杠直径φ3mm 导程1mm		
	导轨形式	十字交叉滚柱		
	平台台面材料	钢材		
	表面处理	黑铬		
	自重[kg]	0.14		
精度技术指标	分辨率	整步 [μm/脉冲]	5	
		半步 [μm/脉冲]	2.5	
	最大速度 [mm/sec]	10		
	定位精度 [μm]	15		
	重复定位精度 [μm]	3		
	承载能力	19.6 (2.0kgf)		
	最大承载力矩	俯仰 [°/N·cm]	10	
		偏摆 [°/N·cm]	10	
		转动 [°/N·cm]	5	
	空行程 [μm]	5		
	传动副间隙 [μm]	1		
	平行度 [μm]	30		
运动平行度 [μm]	20			
俯仰 [°]/偏摆 [°]	100/60			
传感器	传感器型号	微型光电传感器：GP1S092HCPIF (夏普(株))		
	极限位置传感器	有(常闭)		
	原点传感器	无		
电机/传感器 技术指标				
电机	类型	2相步进电机0.35A/相		
	型号	PKP203D06A (ORIENTAL MOTOR(株))		
	基本步距角(°)	1.8°		
传感器	电源电压	DC5 ~ 24V±10%		
	消耗电流	40mA以下		
	输出端电气特性	NPN集电极开路输出 DC30V以下50mA以下		
	信号的含义	遮光时：输出晶体管OFF (截止)		
推荐选用的线缆/驱动器/控制器型号				
线缆	驱动器用线缆	D15RP-CA/D15RPA-CA		
电器系统	驱动器	-		
	控制器	HIT-MV · HIT-SA-M2、SHRC-203-M2		

2相步进电机专用

OSMS(RE)-M2

内置角度编码器自动平台

我们还备有内置角度编码器的2相步进电机驱动的自动平台OSMS(RE)-M2系列和自动转动平台OSMS(RE)-YAW-M2系列的产品。

直动平移台 OSMS(RE)-M2系列型号清单

型号		台面尺寸	幅	平台高度	行程	承载能力	自重
METRIC	INCH						
OSMS(RE)20-35(X)-M6-M2	OSMS(RE)20-35(X)-INCH-M2	85x85mm	85mm	35.7mm	35mm	78.4N (8.0kgf)	1.3kg
OSMS(RE)20-85(X)-M6-M2	OSMS(RE)20-85(X)-INCH-M2	85x85mm	85mm	35.7mm	85mm	78.4N (8.0kgf)	1.5kg
OSMS(RE)26-50(X)-M6-M2	OSMS(RE)26-50(X)-INCH-M2	120x120mm	120mm	43mm	50mm	117N (12.0kgf)	3.0kg
OSMS(RE)26-100(X)-M6-M2	OSMS(RE)26-100(X)-INCH-M2	120x120mm	120mm	43mm	100mm	117N (12.0kgf)	3.4kg
OSMS(RE)26-200(X)-M6-M2	OSMS(RE)26-200(X)-INCH-M2	120x120mm	120mm	43mm	200mm	117N (12.0kgf)	4.5kg
OSMS(RE)26-300(X)-M6-M2	OSMS(RE)26-300(X)-INCH-M2	120x120mm	120mm	43mm	300mm	117N (12.0kgf)	5.5kg
OSMS(RE)33-300(X)-M6-M2	OSMS(RE)33-300(X)-INCH-M2	120x120mm	120mm	56.7mm	300mm	196N (20.0kgf)	7.4kg
OSMS(RE)33-500(X)-M6-M2	OSMS(RE)33-500(X)-INCH-M2	120x120mm	120mm	56.7mm	500mm	196N (20.0kgf)	10.2kg

OSMS(RE)-YAW 系列型号清单

型号		台面尺寸	转动范围	承载能力	移动机构 (减速比)	导轨形式	主要材料	自重
METRIC	INCH							
OSMS(RE)-40YAW-M2	OSMS(RE)-40YAW-INCH-M2	φ 40mm	360° (两方向∞)	19.6N (2.0kgf)	蜗轮蜗杆 (1:144)	滚动轴承	铝合金 铝青铜	0.4kg
OSMS(RE)-65YAW-M6-M2	OSMS(RE)-65YAW-INCH-M2	φ 65mm	360° (两方向∞)	29.4N (3.0kgf)	蜗轮蜗杆 (1:144)	滚动轴承	铝合金 铝青铜	0.6kg
OSMS(RE)-80YAW-M6-M2	OSMS(RE)-80YAW-INCH-M2	φ 80mm	360° (两方向∞)	98.0N (10.0kgf)	蜗轮蜗杆 (1:144)	滚动轴承	铝合金 铝青铜	1.2kg
OSMS(RE)-120YAW-M6-M2	OSMS(RE)-120YAW-INCH-M2	φ 120mm	360° (两方向∞)	196.0N (20.0kgf)	蜗轮蜗杆 (1:144)	十字交叉滚柱	铝合金 铝青铜	2.1kg
OSMS(RE)-160YAW-M6-M2	OSMS(RE)-160YAW-INCH-M2	φ 160mm	360° (两方向∞)	196.0N (20.0kgf)	蜗轮蜗杆 (1:144)	十字交叉滚柱	铝合金 铝青铜	2.6kg

同时，我们还备有专用控制器。请注意另购专用连接电缆。

3轴平台控制器 (2相步进电机专用)
SHRC-203-M2



另外，我们还备有多款辅助操作作用的手动操纵杆或按键控制器或遥控器等。



JS-301



JB-401



JD-100



MD-400



8轴控制器 (主机)
HIT-MV

8轴控制器 (2相步进电机驱动用分机)
HIT-SA-M2