

# 万向式大型自动镜架

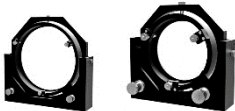
用于镜片尺寸大于φ150mm的万向式自动镜架。  
方便自动或远程调整大型镜片的倾斜角度。

- 在镜片插入侧，用3个头部为树脂的螺栓压住镜片，可很方便地固定不同厚度的镜片。
- 镜架的俯仰方向可粗调，而且，在360°的任意位置都可被锁定。
- 更换附属的顶针，可方便地固定尺寸相近的公制或英制尺寸镜片。



### 信息

- 连接控制器的2根D15D15A电缆 (比如，D15D15A-CA-3)，需要另购。
- 请根据需要选用附属的电缆固定用零件。
- 如需要更改为垂直方向安装使用的话，请垂询。
- 另备有手动调整的万向式大型精密镜架 (MHD系列)。



- 承接定制非标尺寸的自动镜架，详细信息欢迎垂询。

### 注意

- 装卸镜片前，请先使用扳手卸下镜片压块部。
- 固定镜片的树脂螺栓不要拧得过紧。否则，容易导致镜片变形，面精度变差。
- 在松开粗调的锁紧时，一定要把持住镜框。

万向式大型自动镜架 MHDM系列产品清单

型号	适用元器件外径	适用元器件厚度	光轴高度	承载能力	主要材质	表面处理	自重
MHDM-150	φ150mm、φ152.4mm	5 ~ 28mm	160mm	9.8N(1.0kgf)	铝合金	黑色氧化	11kg
MHDM-200	φ200mm、φ203.2mm	20 ~ 44mm	180mm	36.3N(3.7kgf)	铝合金	黑色氧化	13.5kg
MHDM-254	φ250mm、φ254mm	40 ~ 54mm	210mm	71.5N(7.3kgf)	铝合金	黑色氧化	15.5kg
MHDM-300	φ300mm、φ304.8mm	40 ~ 54mm	240mm	98.0N(10.0kgf)	铝合金	黑色氧化	17.5kg

### MHDM简介

CE认证

对应镜片的尺寸有4款可选  
(公制和英制兼用)

型号	适用元器件外径	适用元器件厚度
MHDM-150	φ150mm、φ152.4mm	5 ~ 28mm
MHDM-200	φ200mm、φ203.2mm	20 ~ 44mm
MHDM-254	φ250mm、φ254mm	40 ~ 54mm
MHDM-300	φ300mm、φ304.8mm	40 ~ 54mm

方便安装或搬运用的把手

5相步进电机 0.75 A/相  
PK545-NBW (□42mm)采用

附属品的电缆固定用零件，  
可根据实际需要选用。

下板  
可兼用于25mm、或1英寸(25.4mm)孔距



MHDM-150



MHDM-200



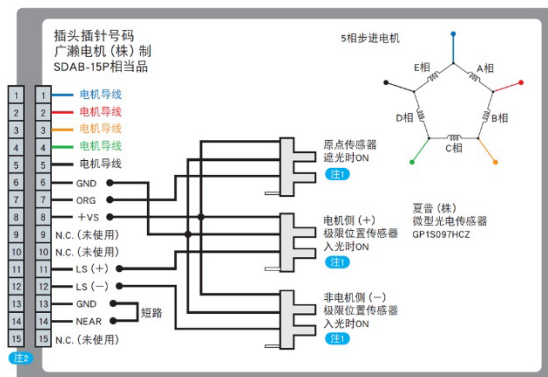
MHDM-254



MHDM-300

技术指标					
型号		MHDM-150	MHDM-200	MHDM-254	MHDM-300
适用元器件外径 [mm]		φ150、φ152.4	φ200、φ203.2	φ250、φ254	φ300、φ304.8
适用元器件厚度 [mm]		5 ~ 28	20 ~ 44	40 ~ 54	40 ~ 54
光轴高度 [mm]		160	180	210	240
调整范围 (俯仰) [°]		±4.5	±3.8	±3.1	±2.7
调整范围 (方位) [°]		±4.5	±3.8	±3.1	±2.7
主要材质		铝合金	铝合金	铝合金	铝合金
表面处理		黑色氧化	黑色氧化	黑色氧化	黑色氧化
精度技术指标	分辨率 (整步) [°]	3.6	3.1	2.5	2.2
	分辨率 (半步) [°]	1.8	1.55	1.25	1.1
	最大速度 [°/sec]	2	1.7	1.4	1.2
	重复定位精度 [°]	0.05	0.05	0.05	0.05
	空行程 [°]	0.05	0.05	0.05	0.05
	最小位移量 (参考数据) [mdeg]	0.5	0.5	0.5	0.5
	承载能力 [N]	9.8 (1.0kgf)	36.3 (3.7kgf)	71.5 (7.3kgf)	98.0(10.0kgf)
电机	类型	5相步进电机 0.75 A/相 (Oriental Motor Co., Ltd.)			
	型号	PK545-NBW (□42mm)			
	基本步距角	0.72°			
自重 [kg]		11	13.5	15.5	17.5

## ■接线图



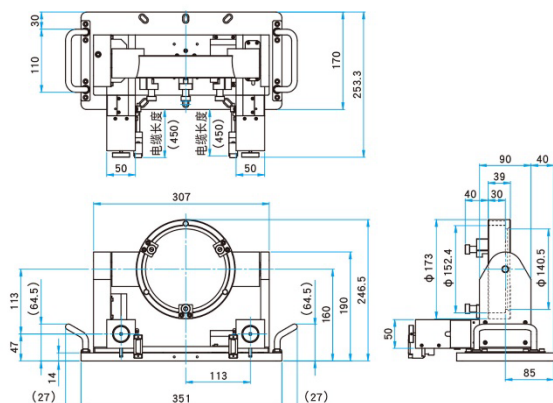
## ■适用控制器和电缆



### 外形图

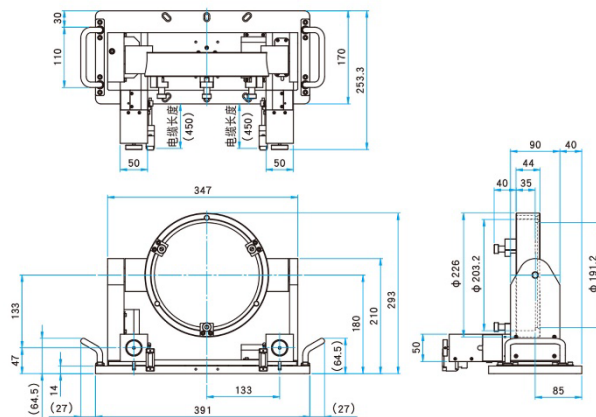
## MHDM-150

内六角螺栓 M6×18...4个, M6×15...2个, 扎带固定座 (CL8) ...2个, 电缆扎带...2个



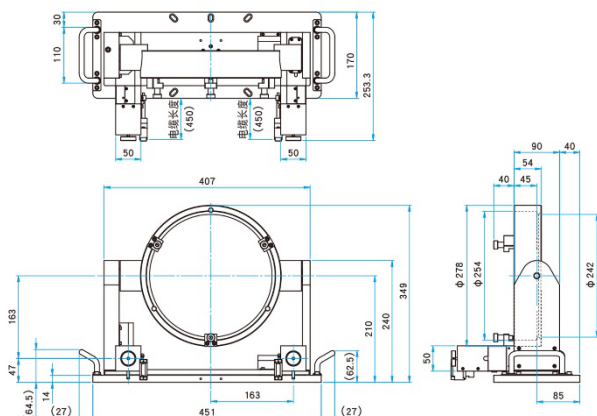
## MHDM-200

内六角螺栓 M6×18...4个, M6×15...2个, 扎带固定座 (CL8) ...2个, 电缆扎带...2个

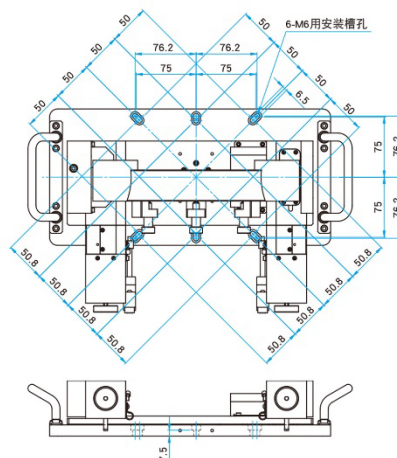


**MHDM-254**

内六角螺栓 M6×18...4个, M6×15...2个, 扎带固定座 (CL8) ...2个, 电缆扎带...2个

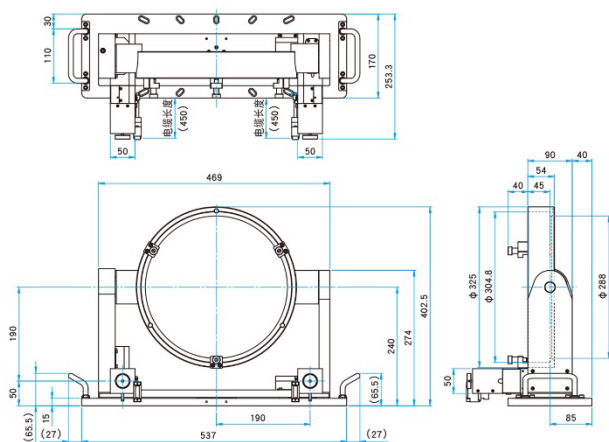


**安装固定用尺寸(MHDM-150、200、254都是一样的)**



## MHDM-300

内六角螺栓 M6×18...4个, M6×15...2个, 扎带固定座 (CL8) ...2个, 电缆扎带...2个



### 安装固定用尺寸(MHDM-300)

